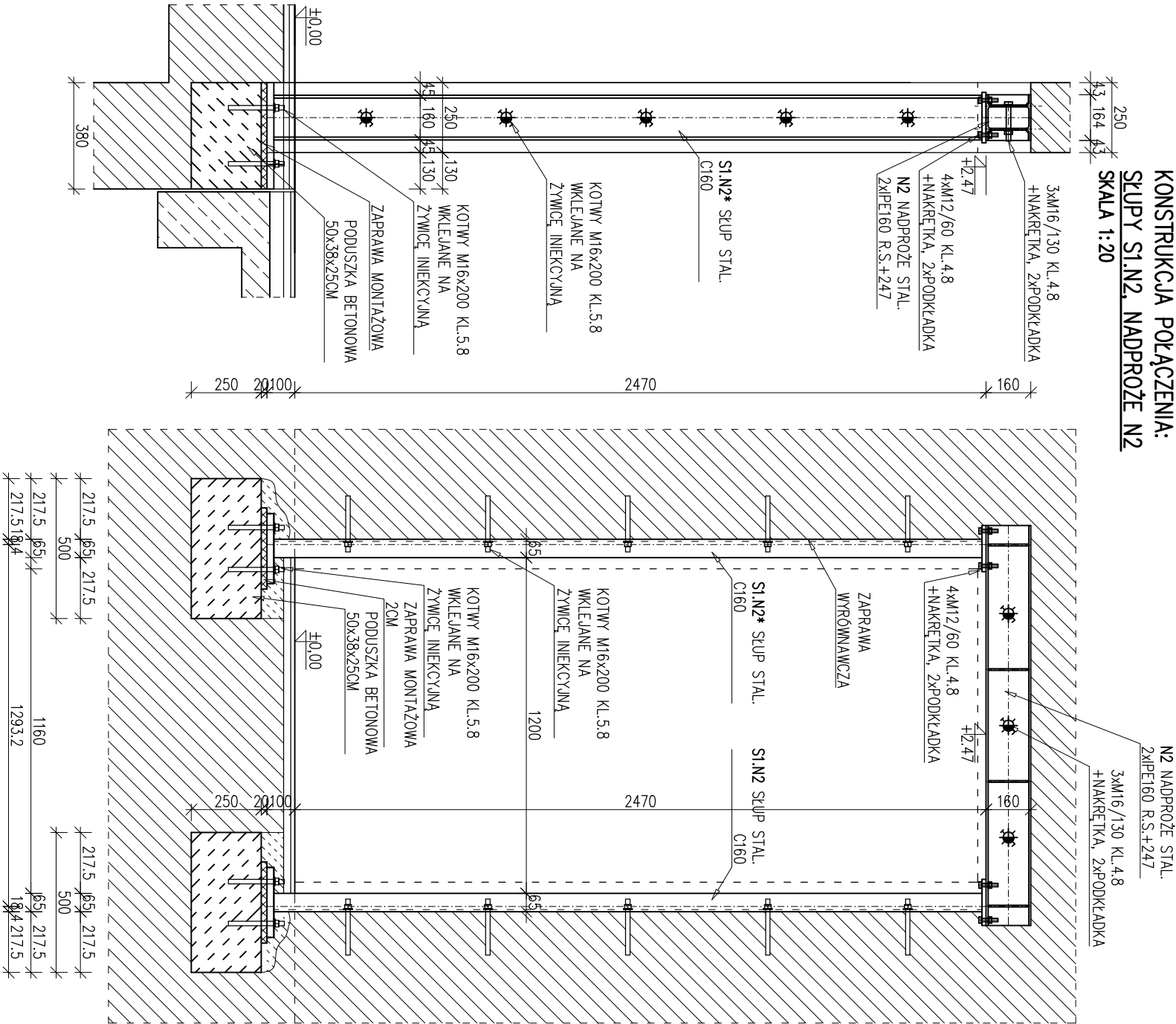
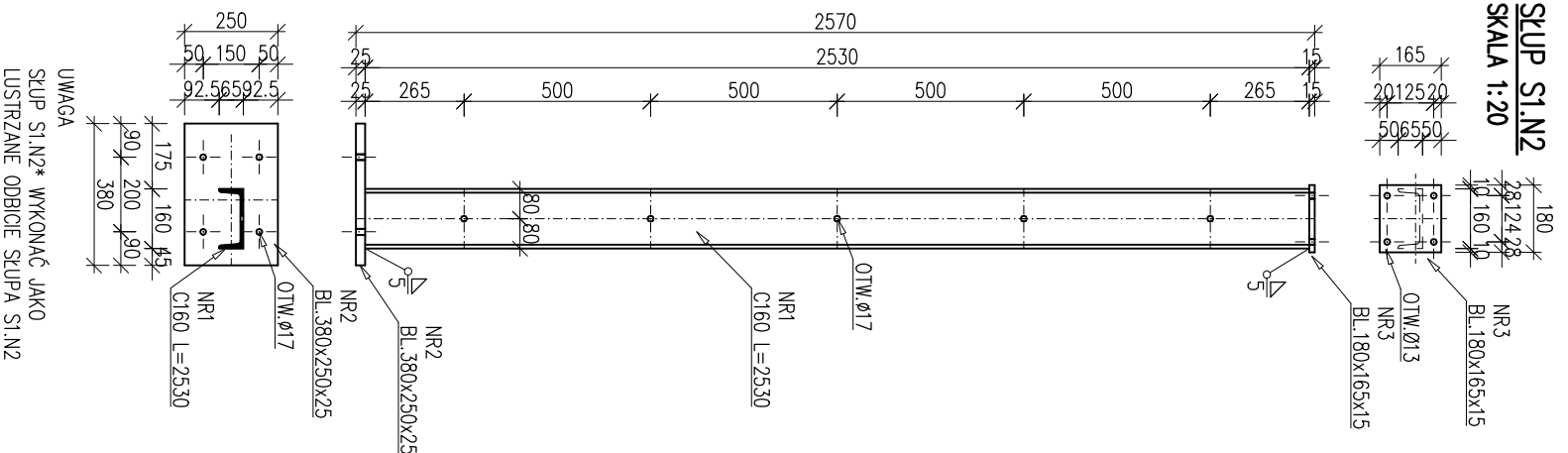


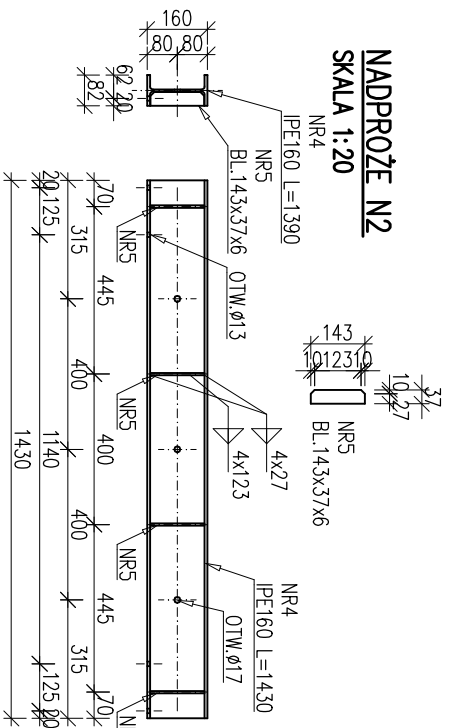
KONSTRUKCJA POŁĄCZENIA:
SŁUPY SI.N2, NADPROŻE N2
SKALA 1:20



SŁUP SI.N2
SKALA 1:20



NADPROŻE N2
SKALA 1:20



ZESTAWIENIE ELEMENTÓW STALOWYCH				CIĘŻAR ELEMENTÓW			
EL.BM.	NR	PROFIL	Dł.	STAL	W 1 EL.	EL.BM.	RAZEM
[.]	[.]	[.]	[mm]	[.]	[szt.]	[szt.]	[kg]
SI.N2	1	C160	2530	1	1	10	18,8
	2	BL.250x25	380	1	1	10	49,1
	3	BL.165x15	180	1	1	10	19,4
N2	4	IPE160	1430	1	1	10	15,8
	5	BL.37x6	143	4	4	40	1,7
				OGÓŁEM: 933,0			
				DODATEK NA SPOINY 1,8%: 16,8			
				OGÓŁEM: 949,8			

UWAGA
PRZED WYKONANIEM SŁUPA SI.N2
SPRAWDZIĆ WZAJEMNE USTAWIENIE ŚCIANY PIWNICY I PARTERU
W PRZYPADKU INNEGO NIŻ ZAKŁADANY W PROJEKCIE
SKORYGOWAĆ PRZESUNIĘCIE ELEM. NR2 W STOSUNKU DO ELEM. NR1

UWAGA
PRZED WYKONANIEM ELEMENTÓW I MONTAŻEM
SPRAWDZIĆ WYMIARY

<div>CSE</div>		CSE KRZYSZTOF KUS	
		71-012 SZCZECIN; BRONOWICKA 5/34	
		+48 507061676; KUS.CSENO@GMAIL.COM	
		NIP 8551257118; REGON 812068529	
TEMA: PRZEBUDOWA BUDYNKU BIBLIOTEKI			
STADIUM: PROJEKT WYKONAWCZY			
OBIEKT: BUDYNEK BIBLIOTEKI			
ADRES: 71-622 SZCZECIN; PL. MATKI TERESY Z KALKUTY 8			
DZIAŁKI NR 13/8, 13/10, 13/11 OBRĘB 1017			
INWESTOR: MIEJSKA BIBLIOTEKA PUBLICZNA W SZCZECINIE			
71-302 SZCZECIN; UL. J. HOENE-WRONSKIEGO 1			
BRANŻA: KONSTRUKCJA			
PROJEKTOWAŁ: MGR INŻ. KRZYSZTOF KUS			
UPR. ZAP /0129/P00K/12 SPEC. KONSTRUKCYJNO-BUDOWLANA			
SPRAWDZIŁ: MGR INŻ. IRENA CIESIELSKA			
UPR. 198 /Sz/76 SPEC. KONSTRUKCYJNO-BUDOWLANA			
NR RYS.: TREŚĆ RYSUNKU:		DATA:	
K9		02.2017	
SKALA:		STRONA:	
1:20		4	
KONSTRUKCJA RAM:			
SŁUPY SI.N2 – NADPROŻE N2			